



ที่ พย ๐๐๒๓.๓/ ๗๒๙

ถึง เทศบาลเมืองดอกคำใต้

ด้วยสำนักทันตสาธารณสุข กรมอนามัย ขอความอนุเคราะห์ประชาสัมพันธ์การเข้าร่วมกิจกรรมขยายเครือข่ายสถานพัฒนาเด็กปฐมวัยต้นแบบด้านสุขภาพช่องปาก ปี พ.ศ.๒๕๖๖ เพื่อสร้างเครือข่ายสถานพัฒนาเด็กปฐมวัยในการดำเนินงานส่งเสริมสุขภาพช่องปากเด็กปฐมวัยเพื่อให้เด็กปฐมวัยมีสุขภาพช่องปากที่ดี โดยสำนักงานสาธารณสุขจังหวัดพะเยา ได้คัดเลือก ศูนย์พัฒนาเด็กเล็กบ้านใหม่พัฒนาสังกัดเทศบาลเมืองดอกคำใต้ อำเภอดอกคำใต้ จังหวัดพะเยา เข้าร่วมกิจกรรมขยายเครือข่ายสถานพัฒนาเด็กปฐมวัยต้นแบบด้านสุขภาพช่องปาก ปี พ.ศ.๒๕๖๖

ในการนี้ จังหวัดพะเยาขอความร่วมมือเทศบาลเมืองดอกคำใต้ แจ้งศูนย์พัฒนาเด็กเล็กบ้านใหม่พัฒนาเตรียมความพร้อมเข้าร่วมกิจกรรมดังกล่าว รายละเอียดปรากฏตามที่ส่งมาด้วย



กลุ่มงานส่งเสริมและพัฒนาท้องถิ่น

โทร ๐ ๕๔๔๔ ๙๖๒๒ - ๒๔ ต่อ ๑๓

ผู้ประสานงาน : นายสุรเชษฐ์ สีบุญเรือง

โทร. ๐๖ ๑๓๐๘ ๒๒๗๗

ฝ่าย บก. กง.บถ. กง.สสจ.
 กง.กม. กง.มจ.



ส.ถ.พย.
เลขที่ ๑๖๘๔
วันที่ 24 พ.ย. 2565
สำนักงานสาธารณสุขจังหวัดพะเยา

ที่ พย ๐๐๓๓.๐๐๓.๕/ ๑๖๘๔

ถนนพหลโยธิน พย. ๕๖๐๐๐

๒๓ พฤศจิกายน ๒๕๖๕

เรื่อง กิจกรรมขยายเครือข่ายสถานพัฒนาเด็กปฐมวัยต้นแบบด้านสุขภาพช่องปาก ปี พ.ศ.๒๕๖๖
เรียน ท้องถิ่นจังหวัดพะเยา

สิ่งที่ส่งมาด้วย หลักเกณฑ์การเข้าร่วมกิจกรรมขยายเครือข่ายสถานพัฒนาเด็กปฐมวัยฯ จำนวน ๑ ฉบับ

ด้วย สำนักทันตสาธารณสุข กรมอนามัย ขอความอนุเคราะห์ประชาสัมพันธ์การเข้าร่วมกิจกรรมขยาย
เครือข่ายสถานพัฒนาเด็กปฐมวัยต้นแบบด้านสุขภาพช่องปาก ปี พ.ศ.๒๕๖๖ เพื่อสร้างเครือข่ายสถานพัฒนา
เด็กปฐมวัยในการดำเนินงานส่งเสริมสุขภาพช่องปากเด็กปฐมวัยเพื่อให้เด็กปฐมวัยมีสุขภาพช่องปากที่ดีนั้น

ในการนี้ สำนักงานสาธารณสุขจังหวัดพะเยา ได้คัดเลือก ศูนย์พัฒนาเด็กเล็กบ้านใหม่พัฒนา
สังกัดเทศบาลเมืองดอกคำใต้ อำเภอดอกคำใต้ จังหวัดพะเยา เข้าร่วมกิจกรรมดังกล่าว รายละเอียดการดำเนิน
กิจกรรมตามเอกสารที่ส่งมาพร้อมนี้ ทั้งนี้ได้มอบหมายให้ นายอุเทน ฟองวาริน ตำแหน่งทันตแพทย์ปฏิบัติการ
เบอร์โทร ๐๘ ๘๒๖๐ ๒๓๖๗ เป็นผู้ประสานงาน

จึงเรียนมาเพื่อโปรดพิจารณา จะเป็นพระคุณ

ขอแสดงความนับถือ

(นายเอกชัย คำลือ)

นายแพทย์สาธารณสุขจังหวัดพะเยา

กลุ่มงานทันตสาธารณสุข
โทร. ๐ ๕๔๔๐ ๙๑๖๒
โทรสาร ๐ ๕๔๔๐ ๙๑๕๘

หลักเกณฑ์การเข้าร่วมกิจกรรมขยายเครือข่ายสถานพัฒนาเด็กปฐมวัยต้นแบบด้านสุขภาพช่องปากเด็กปฐมวัย
ในสถานพัฒนาเด็กปฐมวัย ประจำปี พ.ศ.2566

รายละเอียดการเข้าร่วมกิจกรรม ดังนี้

1. วัตถุประสงค์

เพื่อสร้างเครือข่ายสถานพัฒนาเด็กปฐมวัยในการดำเนินงานส่งเสริมสุขภาพช่องปากเด็กปฐมวัยเพื่อให้เด็กปฐมวัยมีสุขภาพช่องปากที่ดี

2. นิยาม

เด็กปฐมวัย หมายถึง เด็กซึ่งมีอายุแรกเกิดถึงหกปีบริบูรณ์

เครือข่าย หมายถึง กลุ่มของสถานพัฒนาเด็กปฐมวัยที่พร้อมจะยกระดับคุณภาพการดูแลเด็กด้านสุขภาพช่องปาก ทั้งการบริหารจัดการ กระบวนการขับเคลื่อนงาน และผลลัพธ์ด้านสุขภาพให้ดีขึ้น โดยมีการติดต่อสื่อสารและแลกเปลี่ยนข้อมูลซึ่งกันและกัน

สถานพัฒนาเด็กปฐมวัย (สพด.) หมายถึง สถานที่รับดูแล พัฒนา จัดประสบการณ์เรียนรู้และการศึกษาสำหรับเด็กปฐมวัย ครอบคลุมตั้งแต่ทารกแรกเกิดถึง 6 ปีหรือก่อนเข้าเรียนชั้นประถมศึกษาปีที่ 1 ที่ใช้ชื่อหลากหลายรวมทุกสังกัดในประเทศไทยได้แก่

๑. กระทรวงมหาดไทย : ศูนย์พัฒนาเด็กเล็กองค์กรปกครองส่วนท้องถิ่น และโรงเรียนอนุบาล

๒. กระทรวงการพัฒนาสังคมและความมั่นคงของมนุษย์: สถานรับเลี้ยงเด็กเอกชน

๓. กรุงเทพมหานคร : ศูนย์พัฒนาเด็กก่อนวัยเรียน (สำนักพัฒนาสังคม) สถานรับเลี้ยงเด็กกลางวัน (สำนักอนามัย) และโรงเรียนอนุบาล (สำนักการศึกษา)

๔. กระทรวงสาธารณสุข : ศูนย์เด็กเล็กในโรงพยาบาล

๕. กระทรวงศึกษาธิการ : โรงเรียนอนุบาล (สำนักงานคณะกรรมการการศึกษาขั้นพื้นฐาน) และโรงเรียนอนุบาลเอกชน (สำนักงานคณะกรรมการส่งเสริมการศึกษาเอกชน)

๖. หน่วยงานอื่นๆ เช่น โรงเรียนอนุบาลสาธิตในมหาวิทยาลัย กระทรวงกลาโหมสำนักงานตำรวจแห่งชาติมูลนิธิ และองค์กรเอกชน

แนวคิด ป.ด.ท หมายถึง รูปแบบของการจัดกิจกรรมในสถานพัฒนาเด็กปฐมวัย ซึ่งได้แก่ กิจกรรม ป.แปรงฟันหลังอาหารกลางวันด้วยยาสีฟันผสมฟลูออไรด์นาน 2 นาที กิจกรรม ต.ตรวจสุขภาพช่องปากโดยครูและทันตบุคลากร และ กิจกรรม ท.เด็กรับประทานอาหารที่มีประโยชน์

3. คุณสมบัติของสถานพัฒนาเด็กปฐมวัยที่เข้าร่วมกิจกรรม

3.1 เป็นสถานพัฒนาเด็กปฐมวัยที่ดูแลเด็กที่มีอายุต่ำกว่า 6 ปี ทุกสังกัด และพร้อมที่จะพัฒนาตนเองด้านสุขภาพช่องปาก (อย่างน้อยจังหวัดละ 1 แห่ง)

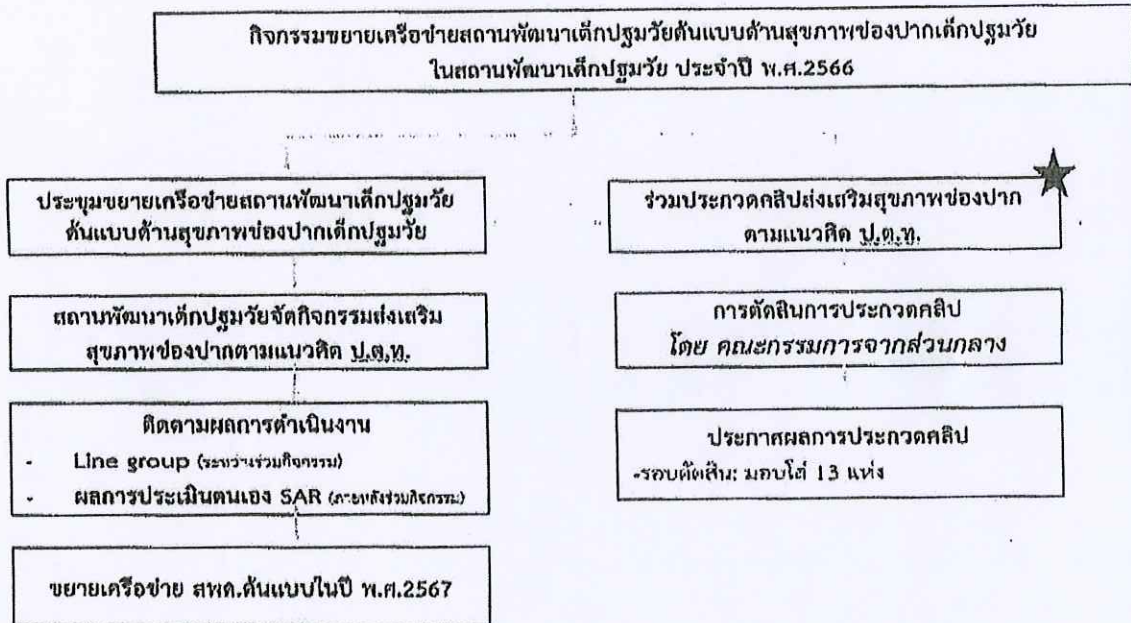
3.2 สถานพัฒนาเด็กปฐมวัยต้องมีผลการประเมินตนเองตามมาตรฐานสถานพัฒนาเด็กปฐมวัยแห่งชาติในระบบ <https://nccs.dcy.go.th/> (อย่างน้อย 1 ปีการศึกษา)

3.3 สถานพัฒนาเด็กปฐมวัยต้องมีเครือข่ายในการร่วมพัฒนางานด้านการส่งเสริมสุขภาพช่องปาก ซึ่งได้แก่ ครอบครัว/ชุมชน, หน่วยงานบริการ, สถานพัฒนาเด็กปฐมวัย (เช่น ครอบครัว/ชุมชน มีการสื่อสารสร้างความเข้าใจการดูแลสุขภาพช่องปาก สนับสนุนงบประมาณในการพัฒนาสถานพัฒนาเด็กปฐมวัย หน่วยงานบริการ ให้บริการตามสิทธิประโยชน์ขั้นพื้นฐานของเด็กในสถานพัฒนาเด็กปฐมวัย ได้แก่ การตรวจฟัน การเคลือบฟลูออไรด์)

จัดทำโดย สำนักทันตสาธารณสุข กรมอนามัย

Update 11-11-65

5. ขั้นตอนการเข้าร่วมกิจกรรมขยายเครือข่ายสถานพัฒนาเด็กปฐมวัยต้นแบบด้านสุขภาพช่องปากเด็กปฐมวัย ในสถานพัฒนาเด็กปฐมวัย ประจำปี พ.ศ.2566



หมายเหตุ : ★ สถานพัฒนาเด็กปฐมวัย ที่จะเข้าร่วมประกวดคลิป จะต้องผ่านการเข้าร่วมประชุมเชิงปฏิบัติการขยายเครือข่ายสถานพัฒนาเด็กปฐมวัยต้นแบบด้านสุขภาพช่องปาก ในวันที่ 28 พฤศจิกายน พ.ศ.2565

รายละเอียดการเข้าร่วมกิจกรรมขยายเครือข่ายสถานพัฒนาเด็กปฐมวัยต้นแบบด้านสุขภาพช่องปากเด็กปฐมวัย ในสถานพัฒนาเด็กปฐมวัย ประจำปี พ.ศ.2566

กิจกรรม	วัตถุประสงค์	กลุ่มเป้าหมาย	ระยะเวลา	หมายเหตุ
1. กิจกรรมขยายเครือข่ายสถานพัฒนาเด็กปฐมวัยต้นแบบด้านสุขภาพช่องปากเด็กปฐมวัย				
1.1 ประชุมเชิงปฏิบัติการขยายเครือข่ายสถานพัฒนาเด็กปฐมวัยต้นแบบด้านสุขภาพช่องปากเด็กปฐมวัย (รูปแบบ Online)	เพื่อพัฒนาศักยภาพครูผู้ดูแลเด็ก ในเครือข่ายสถานพัฒนาเด็กปฐมวัยต้นแบบด้านสุขภาพช่องปาก	1.ครูผู้ดูแลเด็กใน สหค. 2.หัวหน้า สหค. 3.ทันตบุคลากรและบุคลากรสาธารณสุขที่เกี่ยวข้อง ใน สสจ.และ ศอ.	28 พ.ย. 2565	1.สสจ. และ ศอ. เชียงขวัญ สหค.เข้าร่วมกิจกรรมประชุมขยายเครือข่ายฯ (อย่างน้อยจังหวัดละ 1 แห่ง) 2.ศอ.รวบรวมและส่งชื่อ สหค.ที่เข้าร่วมกิจกรรมให้กับ ส.ทันตสาธารณสุข ภายในวันที่ 18 พ.ย. 2565

กิจกรรม	วัตถุประสงค์	กลุ่มเป้าหมาย	ระยะเวลา	หมายเหตุ
2. กิจกรรมส่งเสริมสุขภาพช่องปากตามแนวคิด ป.ต.ท. ในสถานพัฒนาเด็กปฐมวัย				
2.1 ครูผู้ดูแลเด็กจัดกิจกรรมส่งเสริมสุขภาพช่องปากตามแนวคิด ป.ต.ท.	เพื่อให้ครูผู้ดูแลเด็กจัดกิจกรรมส่งเสริมสุขภาพช่องปากตามแนวคิด ป.ต.ท. ได้อย่างเหมาะสม	1.ครูผู้ดูแลเด็ก ใน สพต. 2.หัวหน้า สพต.	ธ.ค.2565 - ก.พ.2565	
2.2 ครูผู้ดูแลส่งภาพกิจกรรม ป.ต.ท เพื่อแลกเปลี่ยนกิจกรรมการดำเนินงานของ สพต. ผ่าน Line group: ต้นแบบด้านสุขภาพช่องปาก (โดยจัดทำเป็นภาพกิจกรรม 2-3 รูป เข้า Line group. สพต. ต้นแบบด้านสุขภาพช่องปาก เดือนละ 1 ครั้ง นับตั้งแต่เริ่มกิจกรรมในเดือน ธันวาคม)	เพื่อกระตุ้นและติดตามการจัดกิจกรรมส่งเสริมสุขภาพช่องปากตามแนวคิด ป.ต.ท. ในเครือข่าย สพต.ต้นแบบด้านสุขภาพช่องปาก	1.ครูผู้ดูแลเด็ก ใน สพต. 2.หัวหน้า สพต.	ธ.ค.2565 - ก.พ.2565	
3. กิจกรรมการประกวดคลิปส่งเสริมสุขภาพช่องปากตามแนวคิด ป.ต.ท.				
3.1 การส่งผลงานเข้าประกวดเพื่อขอรับโล่และใบประกาศ <u>ขั้นตอนที่ 1</u> : สพต. ต้องแจ้งความจำนงค์สมัครเข้าร่วมประกวดคลิปผ่านทางศูนย์อนามัยในเขตพื้นที่ของตนเอง <u>ขั้นตอนที่ 2</u> : สพต.ส่งคลิปวิดีโอการจัดกิจกรรมส่งเสริมสุขภาพช่องปากตามแนวคิด ป.ต.ท. ในสถานพัฒนาเด็กปฐมวัย ความยาวคลิปไม่เกิน 3 นาที ให้แก่ ศูนย์อนามัยในเขตพื้นที่ของตนเอง <u>รายละเอียดเนื้อหาคลิป</u> 3.1.1 การจัดกิจกรรมแปรงฟันหลังอาหารกลางวัน 3.1.2 การจัดกิจกรรมการตรวจสุขภาพช่องปากประจำวัน 3.1.3 การจัดอาหารที่มีประโยชน์ให้เด็กรับประทาน 3.1.4 การจัดกิจกรรมกระตุ้นส่งเสริมการดูแลสุขภาพช่องปากเด็กที่น่าสนใจ <u>ขั้นตอนที่ 3</u> : ศูนย์อนามัยส่งคลิปที่ผ่านการตรวจสอบรายละเอียดมายังสำนักทันตสาธารณสุข ที่ Email :daycare.dental2566@gmail.com	1.เพื่อกระตุ้นและสร้างกระแสการจัดกิจกรรมส่งเสริมสุขภาพช่องปากเด็กปฐมวัยในสถานพัฒนาเด็กปฐมวัย 2.เพื่อเพิ่มภาพลักษณ์ให้กับสถานพัฒนาเด็กปฐมวัยในการจัดกิจกรรมส่งเสริมสุขภาพช่องปากเด็กปฐมวัย	1.ครูผู้ดูแลเด็ก ใน สพต. 2.หัวหน้า สพต.	ม.ค.- ก.พ. 2566 ภายใน 28 ก.ย.2566 เวลา 16.30น.	
4.การตัดสินการประกวด				
รางวัลดีเด่นกิจกรรมประกวดคลิปส่งเสริมสุขภาพช่องปากของเด็กปฐมวัย ภายใต้แนวคิด ป.ต.ท. ประจำปี พ.ศ.2566 จำนวน 13 แห่ง		คณะกรรมการจากส่วนกลางพิจารณา	เม.ย.-พ.ค. 2566	<u>ประกาศผลการพิจารณา ณ เดือน พฤษภาคม 2566</u>

4. คุณสมบัติของผลงาน (คลิปวิดีโอ)

1. สพด.ที่เข้าร่วมการประกวด เป็นผู้รับผิดชอบต่อลิขสิทธิ์ของข้อมูล ได้แก่ เนื้อหา ภาพ เสียง คลิปวิดีโอ ซอฟต์แวร์ หรืออื่นใดที่ใช้ในการผลิตผลงานโดยต้องไม่ละเมิดกฎหมายว่าด้วย ลิขสิทธิ์และทรัพย์สินทางปัญญา ทางผู้จัดกิจกรรม ไม่มี ส่วนในการรับผิดชอบใดๆ ทั้งสิ้น ในกรณีที่มีการละเมิดลิขสิทธิ์ถ้ามีการตรวจสอบพบภายหลังจะถือเป็นโมฆะและถูกเรียกรางวัลคืน

2. ผลการตัดสินของคณะกรรมการถือเป็นที่สุด

3. ผู้ส่งผลงานเข้าประกวดจะต้องกรอรายละเอียดในแบบฟอร์มการสมัครพร้อมแนบหลักฐาน การสมัครให้ครบถ้วนสมบูรณ์

5. ประเภทรางวัล

5.1 โล่รางวัลดีเด่นระดับเขต จำนวน 13 แห่ง

5.2 ใบประกาศนียบัตรการเข้าร่วมประกวดคลิปส่งเสริมสุขภาพช่องปากของเด็กปฐมวัย ภายใต้แนวคิด ป.ต.ท. ประจำปี พ.ศ.2566

หมายเหตุ : โล่และใบประกาศนียบัตรมอบในนาม รายชื่อสถานพัฒนาเด็กปฐมวัย

6. ประโยชน์ที่จะได้รับ

6.1 สถานพัฒนาเด็กปฐมวัยได้รับการพัฒนาและยกระดับการส่งเสริมสุขภาพช่องปากเด็กปฐมวัย

6.2 เพิ่มภาพลักษณ์ให้กับสถานพัฒนาเด็กปฐมวัยในการจัดกิจกรรมส่งเสริมสุขภาพช่องปากเด็กปฐมวัย

7. สอบถามรายละเอียด; คุณพรชนัดต์ บัญคง โทร 086-3596215

คุณปจจรรย์ภัทร นาควารี โทร 065-5491914

กลุ่มพัฒนาทันตสุขภาพเด็กปฐมวัยและวัยเรียน สำนักทันตสาธารณสุข โทร 02-5904956