



ที่ พย ๐๐๒๓.๓/ว ๑๕๒๕๗

ศาลากลางจังหวัดพะเยา

ถนนพหลโยธิน พย ๕๖๐๐๐



ฉันทวาคม ๒๕๖๕

เรื่อง การปรับปรุงเมนูการใช้งาน และวิธีการเปลี่ยนแปลงรหัสผ่านของผู้ใช้งานระบบแผนที่ภาษีและทะเบียนทรัพย์สิน (LTAX ONLINE)

เรียน นายอำเภอทุกอำเภอ นายกเทศมนตรีเมืองพะเยา และนายกเทศมนตรีเมืองดอกคำใต้

อ้างถึง หนังสือจังหวัดพะเยา ที่ พย ๐๐๒๓.๓/ว ๗๓๐๗ ลงวันที่ ๕ กรกฎาคม ๒๕๖๕

สิ่งที่ส่งมาด้วย สำเนาหนังสือกรมส่งเสริมการปกครองท้องถิ่น ที่ มท ๐๘๐๘.๓/ว ๓๖๓๑

ลงวันที่ ๘ พฤศจิกายน ๒๕๖๕

จำนวน ๑ ชุด

ตามที่ กรมส่งเสริมการปกครองท้องถิ่นได้พัฒนาระบบแผนที่ภาษีและทะเบียนทรัพย์สิน (LTAX ONLINE) โดยมีวัตถุประสงค์เพื่อให้เทศบาลและองค์การบริหารส่วนตำบลนำไปใช้เป็นเครื่องมือในการพัฒนาประสิทธิภาพการจัดเก็บรายได้ด้วยระบบคอมพิวเตอร์ที่เป็นมาตรฐานเดียวกัน และให้องค์กรปกครองส่วนท้องถิ่นนำร่องการใช้งานในระบบดังกล่าว นั้น

จังหวัดพะเยาได้รับแจ้งจากกรมส่งเสริมการปกครองท้องถิ่นว่า ได้ดำเนินการปรับปรุงเมนูการใช้งาน และจัดทำคู่มือวิธีการเปลี่ยนแปลงรหัสผ่านของผู้ใช้งานระบบแผนที่ภาษีและทะเบียนทรัพย์สิน (LTAX ONLINE) เพื่อให้องค์กรปกครองส่วนท้องถิ่นใช้งานได้มีประสิทธิภาพมากขึ้น จึงขอความร่วมมืออำเภอแจ้งองค์กรปกครองส่วนท้องถิ่นที่เข้าใช้งานในระบบดังกล่าว ตรวจสอบข้อมูลผ่านทาง www.ltax.dla.go.th รายละเอียดปรากฏตามสิ่งที่ส่งมาด้วย

จึงเรียนมาเพื่อพิจารณาดำเนินการต่อไป สำหรับเทศบาลเมืองให้พิจารณาดำเนินการในส่วนที่เกี่ยวข้องต่อไปด้วย

ขอแสดงความนับถือ

(พงสาวธิดา ไกรนร)

ท้องถิ่นจังหวัด ปฏิบัติราชการแทน

ผู้ว่าราชการจังหวัดพะเยา

สำนักงานส่งเสริมการปกครองท้องถิ่นจังหวัด

กลุ่มงานส่งเสริมและพัฒนาท้องถิ่น

โทร. ๐ ๕๔-๔๔๘-๖๒๔ ต่อ ๑๓

ฝ่าย บท. กง.บด. กง.สส.
 กง.กม. กง.กก.



ส.ถ. พย
เลขที่ ๑/๒๗
วันที่ - 9 พ.ย. 2565
กรมส่งเสริมการปกครองท้องถิ่น
ถนนนครราชสีมา เขตดงศรีดกท. ๑๐๓๐๐

ที่ มท ๐๘๐๘.๓/ว ๓๐๒๓๑

๘ พฤศจิกายน ๒๕๖๕

เรื่อง การปรับปรุงเมนูการใช้งาน และวิธีการเปลี่ยนแปลงรหัสผ่านของผู้ใช้งานระบบแผนที่ภาษีและทะเบียนทรัพย์สิน (LTAX ONLINE)

เรียน ผู้ว่าราชการจังหวัด ทุกจังหวัด

อ้างถึง ๑. หนังสือกรมส่งเสริมการปกครองท้องถิ่น ที่ มท ๐๘๐๘.๓/ว ๑๘๐๕ ลงวันที่ ๑๖ มิถุนายน ๒๕๖๕
๒. หนังสือกรมส่งเสริมการปกครองท้องถิ่น ที่ มท ๐๘๐๘.๓/ว ๒๕๑๐ ลงวันที่ ๑๙ กันยายน ๒๕๖๕

สิ่งที่ส่งมาด้วย ๑. รายละเอียดการปรับปรุงเมนูการใช้งานระบบ LTAX ONLINE จำนวน ๑ ฉบับ
๒. เอกสารคู่มือการเปลี่ยนแปลงรหัสผ่านของผู้ใช้งานระบบ LTAX ONLINE จำนวน ๑ ฉบับ
๓. รายชื่อองค์กรปกครองส่วนท้องถิ่นที่ใช้งานระบบ LTAX ONLINE จำนวน ๑ ฉบับ

ตามที่ กรมส่งเสริมการปกครองท้องถิ่นได้พัฒนาระบบแผนที่ภาษีและทะเบียนทรัพย์สิน (LTAX ONLINE) โดยมีวัตถุประสงค์เพื่อให้เทศบาลและองค์การบริหารส่วนตำบลนำไปใช้เป็นเครื่องมือในการพัฒนาประสิทธิภาพการจัดเก็บรายได้ด้วยระบบคอมพิวเตอร์ที่เป็นมาตรฐานเดียวกัน และให้องค์กรปกครองส่วนท้องถิ่นนำร่องการใช้งานในระบบดังกล่าว ความละเอียดตามหนังสือที่อ้างถึง นั้น

กรมส่งเสริมการปกครองท้องถิ่นได้ดำเนินการปรับปรุงเมนูการใช้งาน และจัดทำคู่มือวิธีการเปลี่ยนแปลงรหัสผ่านของผู้ใช้งานระบบแผนที่ภาษีและทะเบียนทรัพย์สิน (LTAX ONLINE) เพื่อให้องค์กรปกครองส่วนท้องถิ่นใช้งานได้มีประสิทธิภาพมากขึ้น จึงขอความร่วมมือจังหวัดแจ้งองค์กรปกครองส่วนท้องถิ่นที่เข้าใช้งานในระบบดังกล่าว ตรวจสอบข้อมูลผ่านทาง www.ltax.dla.go.th รายละเอียดปรากฏตาม QR Code ท้ายหนังสือนี้

จึงเรียนมาเพื่อโปรดพิจารณา

ขอแสดงความนับถือ

(นายศิริวัฒน์ บุปผาเจริญ)
รองอธิบดี ปฏิบัติราชการแทน
อธิบดีกรมส่งเสริมการปกครองท้องถิ่น

สำนักบริหารการคลังท้องถิ่น
กลุ่มงานนโยบายการคลังและพัฒนารายได้
โทร. ๐-๒๒๕๑-๙๐๐๐ ต่อ ๑๔๒๖
ไปรษณีย์อิเล็กทรอนิกส์ saraban@dla.go.th



สิ่งที่ส่งมาด้วย ๑ - ๓

1. ปรับให้รหัสไปรษณีย์อัตโนมัติ

ข้อมูลทะเบียนทรัพย์สิน

เพิ่มข้อมูลเจ้าของทรัพย์สิน

ประเภทบุคคล

กรุณาเลือก

ชื่อ

ถอดรหัสชื่อ ผ.ท.4

เลขประจำตัวประชาชน

บ้านเลขที่

ถนน

ซอย

จังหวัด

อำเภอ

ตำบล

รหัสไปรษณีย์

โทรศัพท์

อำเภอ

บันทึก

กลับไป



3. ปลอดภัย หมู่/ชุมชน

AST001

ชนิดบุคคล	▼	รหัสสี่ตัว พ.ท.4	ปลอดภัย หมู่/ชุมชน
ปลอดภัย หมู่/ชุมชน	*	บ้านเลขที่	ปลอดภัย หมู่/ชุมชน
เลขบัญชี	*	ซอย	
นางคุณไทร	▼	อำเภอ	
	▼	รหัสไปรษณีย์	
		อีเมล	

บ้านเลขที่ 76110

ปุ่มที่ก กลับไป



5. เพิ่มค้นหาที่ต้นจาก ชื่อ นามสกุล หรือเลขประจำตัวประชาชน

AST001

ข้อมูลทะเบียนทรัพย์สิน

ค้นหาข้อมูลที่ดิน

รหัสแปลงที่ดิน

เลขที่เอกสารสิทธิ์

สถานะข้อมูล

ทั้งหมด

ชื่อ

นามสกุล

เลขประจำตัวประชาชน

ค้นหา

แสดงทั้งหมด

เริ่มค้นหาใหม่

ค้นหาเจ้าของทรัพย์สิน

ค้นหาที่ดิน

ค้นหาสิ่งปลูกสร้าง

ค้นหาป้าย

รหัสแปลงที่ดิน	ประเภทเอกสารสิทธิ์	ประเภทเอกสารสิทธิ์	เลขที่เอกสารสิทธิ์	รวางที่ดิน	เลขที่ดิน	หน้าสำรวจ	จำนวนเนื้อที่	เจ้าของที่ดิน	🔍
1	โฉนด	โฉนด	123				1-0-0.00	นาย วาสิต ทรัพย์บ้าน	🔍
2	01A006	โฉนด	416	4931V6052	24		1-2-50.00	น.ส. นิรมิตา แก้วบัวดี	🔍
3	01B009	โฉนด	888	4931V6052	18	918	5-2-70.00	นาย สุเมธ ชัยยง	🔍
4	01C120	ส.บ.ก.4-01		4931V6052			10-0-0.00	นาย สุเมธ ชัยยง	🔍



กรมส่งเสริมการปกครองท้องถิ่น

LTAX
ONLINE

6. เพิ่มค้นหาล้างปลุกสร้างจาก ชื่อ นามสกุล หรือเลขประจำตัวประชาชน

ข้อมูลทะเบียนทรัพย์สิน

AST001

ค้นหาข้อมูลสิ่งปลูกสร้าง

รหัสสิ่งปลูกสร้าง

เลขที่

ประเภทสิ่งปลูกสร้าง

สถานะข้อมูล

ชื่อ

นามสกุล

เลขประจำตัวประชาชน

ค้นหา

แสดงทั้งหมด

เริ่มค้นหาใหม่

ค้นหาเจ้าของทรัพย์สิน

ค้นหาชื่อ

ค้นหาสิ่งปลูกสร้าง

ค้นหาป้าย

เลขที่	ประเภทสิ่งปลูกสร้าง	ขนาดพื้นที่รวม (ตร.ม.)	รหัสแปลงที่ดิน	เลขที่เอกสารสิทธิ์	เจ้าของสิ่งปลูกสร้าง
1	100 - บ้านเดี่ยว	50.00		123	นาย กิ่งเกียรติ สุขมาก
2	100 - บ้านเดี่ยว	1,200.00	01A006	416	น.ส. ตรีญา แก้วบัวดี
3	100 - บ้านเดี่ยว	144.00		789	นาง พรรณี เป็มคง

หน้า: 10 รายการ

1 ถึง 3 จาก 3



กรมส่งเสริมการปกครองท้องถิ่น

LTAX
ONLINE

7. เพิ่มค้นหาป้ายจาก ชื่อ นามสกุล หรือเลขประจำตัวประชาชน

ข้อมูลทะเบียนทรัพย์สิน

ค้นหาข้อมูลป้าย

ข้อความภายในป้าย

ประเภทของป้าย

ทั้งหมด

ชื่อ

นามสกุล

เลขประจำตัวประชาชน

ค้นหา

แสดงทั้งหมด

เริ่มค้นหาใหม่

ค้นหาเจ้าของทรัพย์สิน

ค้นหาที่ดิน

ค้นหาสิ่งปลูกสร้าง

ค้นหาป้าย

ไม่พบข้อมูลตามเงื่อนไข

เพิ่มข้อมูลป้าย

8. เพิ่มค้นหาการประเมินจากเลขที่การประเมิน

การประเมินภาษี

ค้นหาข้อมูล

ปีภาษี

2564

ชื่อ



เลขประจำตัวประชาชน

นามสกุล

เอกสารการประเมินเลขที่

ค้นหา

แสดงทั้งหมด

เริ่มต้นหาใหม่

ไม่พบข้อมูลตามเงื่อนไข

เพิ่มข้อมูล



กรมส่งเสริมการปกครองท้องถิ่น

LTAX
ONLINE

10. เพิ่มยืนยันการลงข้อมูล


LTAX ONLINE
หน้าหลัก
การจัดการทั่วไป
ทะเบียนทรัพย์สิน
หนังสือราชการ
การจัดเก็บรายได้
รายงานสรุปข้อมูล

สถานะข้อมูล

ค้นหา
แสดงทั้งหมด
เริ่มค้นหาใหม่
ค้นหาด้วยเครื่องหมาย
ค้นหาด้วย

เลขประจำตัวประชาชน	ชื่อ	นามสกุล	ตำบล	อำเภอ	จังหวัด	ที่ดิน	สิ่งปลูกสร้าง	ป้าย (ป้าย)	ห้องชุด (ห้อง)	สถานะภาษี
1	วาลิตูย์	ศรีรัตน	บ้านแหลม	บ้านแหลม	เพชรบุรี			0	0	ยังไม่ได้รับเป็นภาษี
2	ทองเกียรติ	สูงมาก	บ้านแหลม	บ้านแหลม	เพชรบุรี			0	0	ยังไม่ได้รับเป็นภาษี
3	ดิเรกษา	แก้วบัวดี	บ้านแหลม	บ้านแหลม	เพชรบุรี			0	0	ยังไม่ได้รับเป็นภาษี
4	สุเมธ	ยิ่งยง	ธงชัย	บางสะพาน	ประจวบคีรีขันธ์			0	0	ยังไม่ได้รับเป็นภาษี
5	พรพรรณ	บัณฑิต	ธงชัย	บางสะพาน	ประจวบคีรีขันธ์			0	0	ยังไม่ได้รับเป็นภาษี
6	สายฝน	งามดี	ธงชัย	บางสะพาน	ประจวบคีรีขันธ์	1	0	0	0	ยังไม่ได้รับเป็นภาษี

หน้า: 10 รายการ
1 ถึง 6 จาก 6
เพิ่มข้อมูลเจ้าของทรัพย์สิน


ยืนยันการลงข้อมูล



11. เพิ่มการใช้งานใช้ประโยชน์ที่ดินและสิ่งปลูกสร้าง

ยื่นทรัพย์สิน

การใช้ประโยชน์

ประโยชน์ที่ดิน

ประโยชน์ (ไร่-งาน-

No file chosen

2-(2)ที่อยู่อาศัย - หลังหลัก (กรณีไม่ใช่เจ้าของกรรมสิทธิ์ที่ดิน)
กรุณาเลือก

- 1-เกษตรกรรม
- 2-(1)ที่อยู่อาศัย - หลังหลัก และ หลังอื่นอยู่บนพื้นที่เดียวกัน
- 2-4(2)ที่อยู่อาศัย - หลังหลัก (กรณีไม่ใช่เจ้าของกรรมสิทธิ์ที่ดิน)
- 2-(3)ที่อยู่อาศัย - หลังอื่นฯ
- 3-อื่นๆ (ไม่ใช่เกษตรกรรมหรือที่อยู่อาศัย)
- 4-กิ่งไผ่ว่างเปล่า/รกร้าง
- 4-กิ่งไผ่ว่างเปล่า/รกร้าง (ตั้งแต่ 3 ปีขึ้นไป)
- 5-ใช้ประโยชน์หลายประเภท

ชื่อ-สกุล ผู้ทำประโยชน์

ภาพ

ตกลง

กลับไป



12. แก้ไขกรณีที่อยู่อาศัย 2-(2) กรณีเจ้าของที่ดินโฉนด บุคคลธรรมดา แต่ให้ผู้อื่น ปลูกข้ามหลังหลัก (เจ้าของที่ดินไม่มีบ้าน) ให้ระบบคิดค่าเวนเฉพาะในส่วนของการที่ดิน

ยื่นทรัพย์สิน

การใช้ประโยชน์

ประโยชน์ที่ดิน

ประโยชน์ (ไร่-งาน-

๓) No file chosen

2-(2)ที่อยู่อาศัย - หลังหลัก (กรณีไม่ใช่เจ้าของกรรมสิทธิ์ที่ดิน)
กรณีเลือก
1-เกษตรกรรม
2-(1)ที่อยู่อาศัย - หลังหลัก และ หลังอื่นอยู่บนพื้นที่เดียวกัน
2-(2)ที่อยู่อาศัย - หลังหลัก (กรณีไม่ใช่เจ้าของกรรมสิทธิ์ที่ดิน)
2-(3)ที่อยู่อาศัย - หลังอื่นฯ
3-อื่นๆ (ไม่ใช่เกษตรกรรมหรือที่อยู่อาศัย)
4- กึ่งใช้ว่างเปล่า/รกร้าง
4- กึ่งใช้ว่างเปล่า/รกร้าง (ตั้งแต่ 3 ปีขึ้นไป)
5-ใช้ประโยชน์หลายประเภท

ชื่อ-สกุล ผู้ทำประโยชน์

ภาพ

ตกลง

กลับไป



กรมส่งเสริมการปกครองท้องถิ่น

13. แก้ไขกรณีที่ต้นใช้ประโยชน์อยู่อาศัยหลังหรือหลังอื่น ซึ่งปลูกสร้างสามารถเลือกการใช้ประโยชน์อยู่อาศัยและประเภทได้

ข้อมูลทะเบียนทรัพย์สิน

แก้ไขข้อมูลการใช้ประโยชน์

การใช้ประโยชน์

การใช้พื้นที่

ชั้นที่

ขนาดพื้นที่ (กว้าง x ยาว เมตร)

ขนาดพื้นที่รวม (ตร.เมตร)

ลักษณะการใช้

หมายเหตุ

2-(3)ที่อยู่อาศัย - หลังอื่นๆ
กรุณาเลือก
2-(1)ที่อยู่อาศัย - หลังหลัก และ หลังอื่นที่อยู่บนพื้นที่เดียวกัน
2-(2)ที่อยู่อาศัย - หลังอื่นๆ
35.00
ใช้ประโยชน์เอง

ตกลง

กลับไป



14. ก.ด.ส.3 แบบติดประกาศเป็นไฟล์ Excel

แบบบัญชีรายการที่ดินและสิ่งปลูกสร้าง ก.ด.ส.3

DOCC

ค้นหาข้อมูล

ปีภาษี

2566

ลงชื่อ

นางชารัตน์ สิงห์ไธสง

เลือกเจ้าของกรรมสิทธิ์

ชื่อ

นามสกุล
ที่อยู่

เลขประจำตัวประชาชน

ขอรายงาน PDF

ขอรายงาน Excel

แบบติดประกาศ PDF

แบบติดประกาศ Excel

หนังสือมอบ ก.ด.ส.3

ลำดับที่	ประเภทที่ดิน	เลขที่เอกสารสิทธิ์	ตำแหน่งที่ดิน	สถานที่ตั้ง (หมู่ที่/ชุมชน/ตำบล)	จำนวนเนื้อที่ดิน	รายการที่ดิน	ลักษณะการทำประโยชน์ (ตร.ว.)	บ้านเลขที่	ประเภทสิ่งปลูกสร้าง (ตามบัญชีกรมธนารักษ์)
1	โฉนด	12596	9/หนองอีรุณ	1 0 0.00	400.0	ว่าง	ว่างเปล่า/ไม่ทำประโยชน์	ว่าง	ใช้ประโยชน์หลายประเภท



15. แก๊โซ น.อ.ส.1 ให้การแบ่งที่ดินตามการใช้ประโยชน์ถูกต้อง

ที่	ประเภทที่ดิน / เลขที่	ลักษณะการทำประโยชน์	จำนวนเนื้อที่ดิน				จำนวนราคาประเมินทุนทรัพย์ของที่ดิน				จำนวนราคาประเมินทุนทรัพย์ของสิ่งปลูกสร้าง						
			ไร่		งาน ตร.ว.		จำนวนเป็น ตร.ว.	ราคาประเมินต่อ ตร.ว. (บาท)	ราคาประเมินของที่ดิน (บาท)	ประเภทของสิ่งปลูกสร้าง	ขนาดพื้นที่สิ่งปลูกสร้าง (ตร.ม.)	ราคาประเมินต่อ ตร.ม. (บาท)	รวมราคาประเมินสิ่งปลูกสร้าง (บาท)	ค่าเสื่อม		ราคาสิ่งปลูกสร้างหลังที่ (บาท)	
			ว่าง	งาน	ว่าง	งาน								อายุ	คิดเป็นค่าเสื่อม (บาท)		
1	โฉนด (531)		10	0	0.00	4,000.00	10,000.00	40,000,000.00			-	-					
2			0	0	18.00	18.00	10,000.00	180,000.00	400 - สึกแนว 1 ชั้น 101/3	72.00	7,700.00	554,400.00	10	55,440.00	498,		
2			0	0	18.00	18.00	10,000.00	180,000.00	400 - สึกแนว 1 ชั้น 101/2	72.00	7,700.00	554,400.00	10	55,440.00	498,		



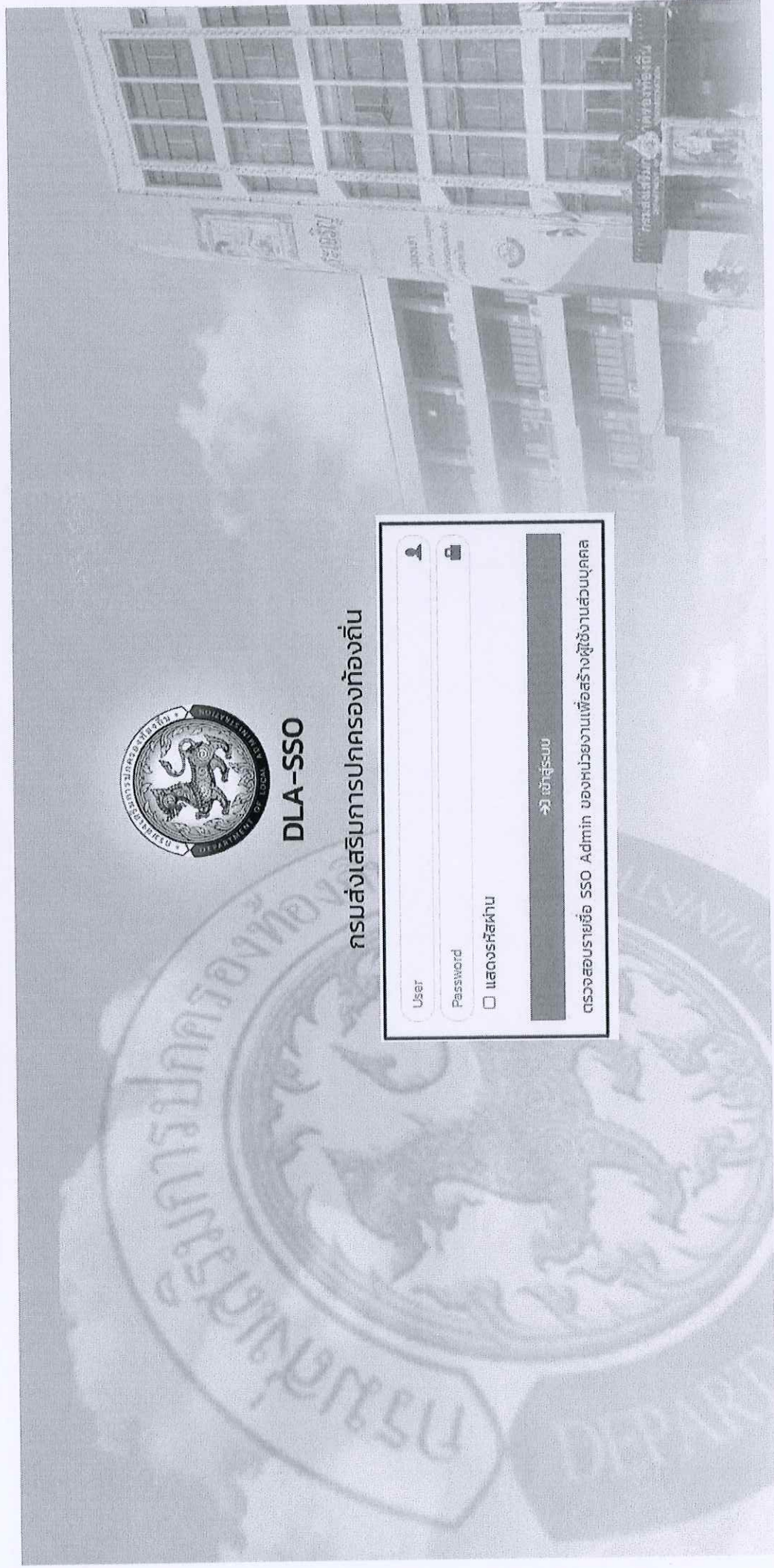
16. ปรับ ภ.ด.ส.11 ให้ตั้งข้อมูลเลขที่การประเมินตามเลขที่แจ้งการประเมิน ภ.ด.ส.6

ได้รับเงินค่าภาษีที่ดินและสิ่งปลูกสร้างจาก..... นาย พชัย เสมอตน.....
 อยู่บ้านเลขที่ 101/1 หมู่ที่ 2 ถนน..... ตำบล/แขวง..... จังหวัด.....
 อำเภอ/เขต..... บางสะพาน จังหวัด..... ประจวบคีรีขันธ์..... ตามหนังสือแจ้งการประเมิน
 เลขที่ 5/66 ลงวันที่ 27 เดือน ตุลาคม พ.ศ. 2565 ประจำปีภาษี พ.ศ. 2566

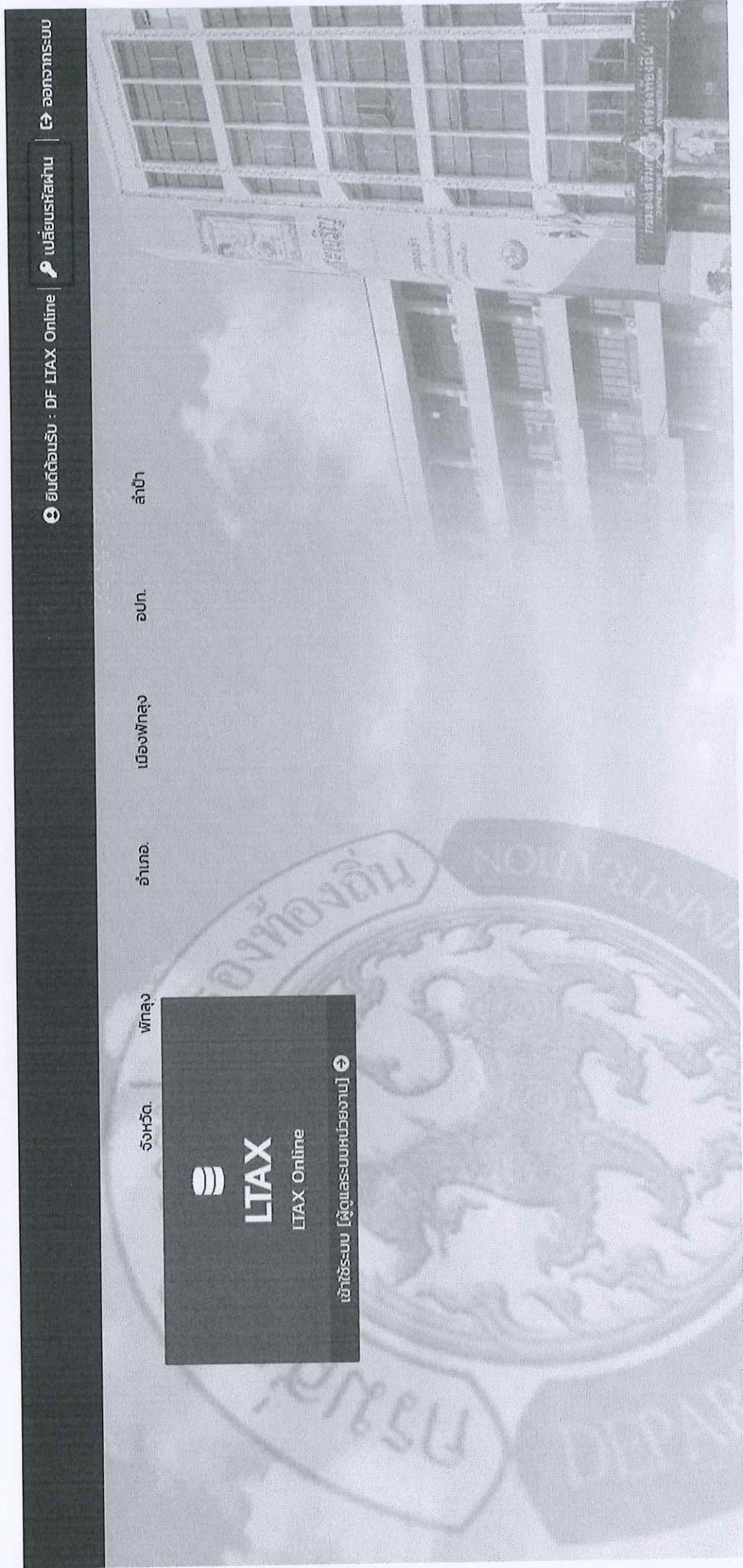
ที่	รายการ	จำนวนเงิน		หมายเหตุ
		บาท	สตางค์	
1	ค่าภาษีที่ดินและสิ่งปลูกสร้าง	135	79	
2	เบี้ยปรับ ร้อยละ 0	0	00	
3	เงินเพิ่มกรณีชำระเกินกำหนดเวลา 0 เดือน	0	00	



1.เข้าสู่เว็บไซต์ <https://sso.dla.go.th/>
กรอก Username และ Password ที่ได้รับจาก สก. เพื่อเข้าสู่ระบบ



2. หากเข้าสู่ระบบครั้งแรกให้กด “เปลี่ยนรหัสผ่าน” เพื่อทำการกำหนดรหัสผ่านใหม่



3.กรอกรหัสผ่านเดิม

DLA SSO



ยินดีต้อนรับ : DF LTAX Online | [เปลี่ยนรหัสผ่าน](#) | [ออกจากระบบ](#)

MAIN MENU

เปลี่ยนรหัสผ่าน

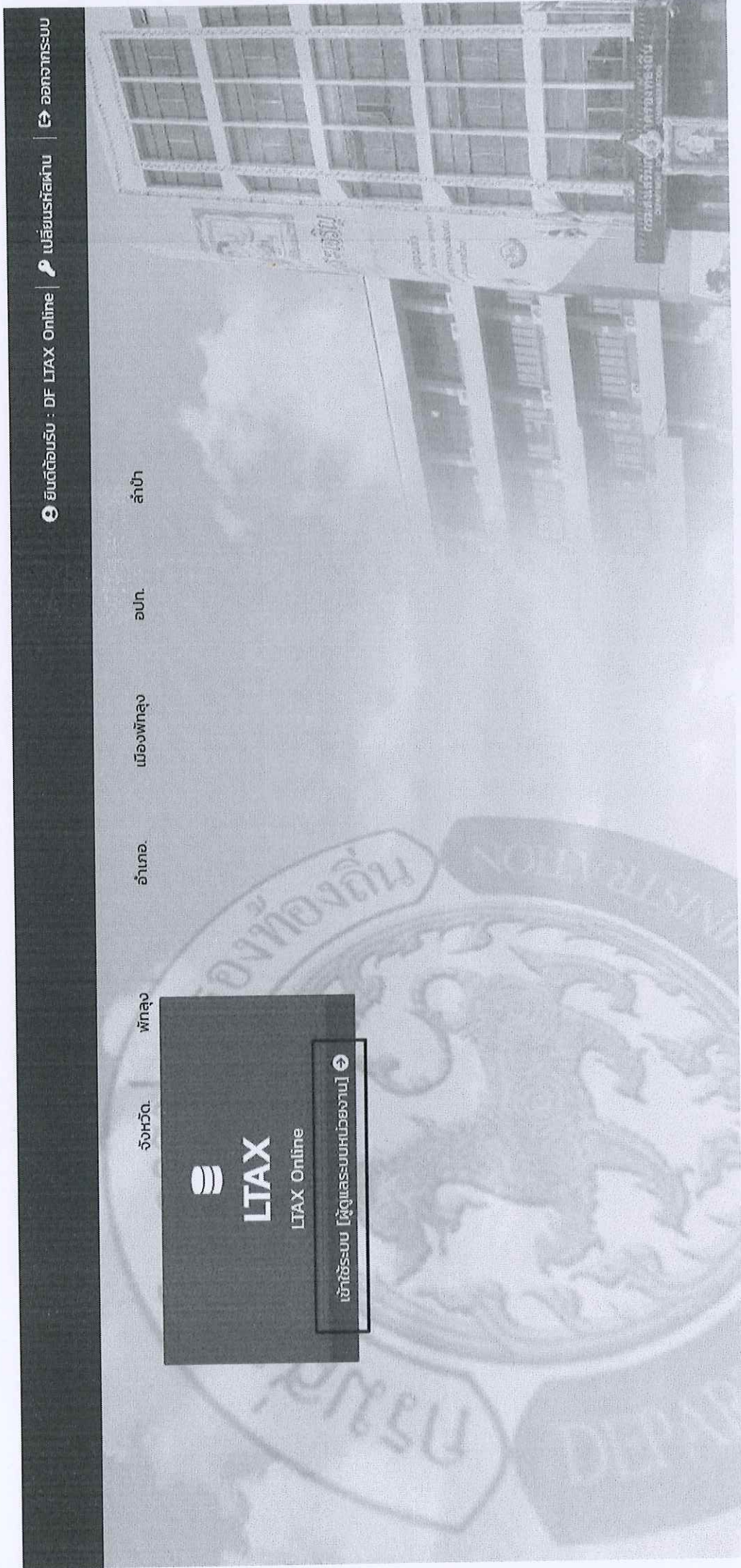
รหัสผ่านเดิม *
รหัสผ่านใหม่ *
ยืนยันรหัสผ่าน *

แสดงรหัสผ่าน

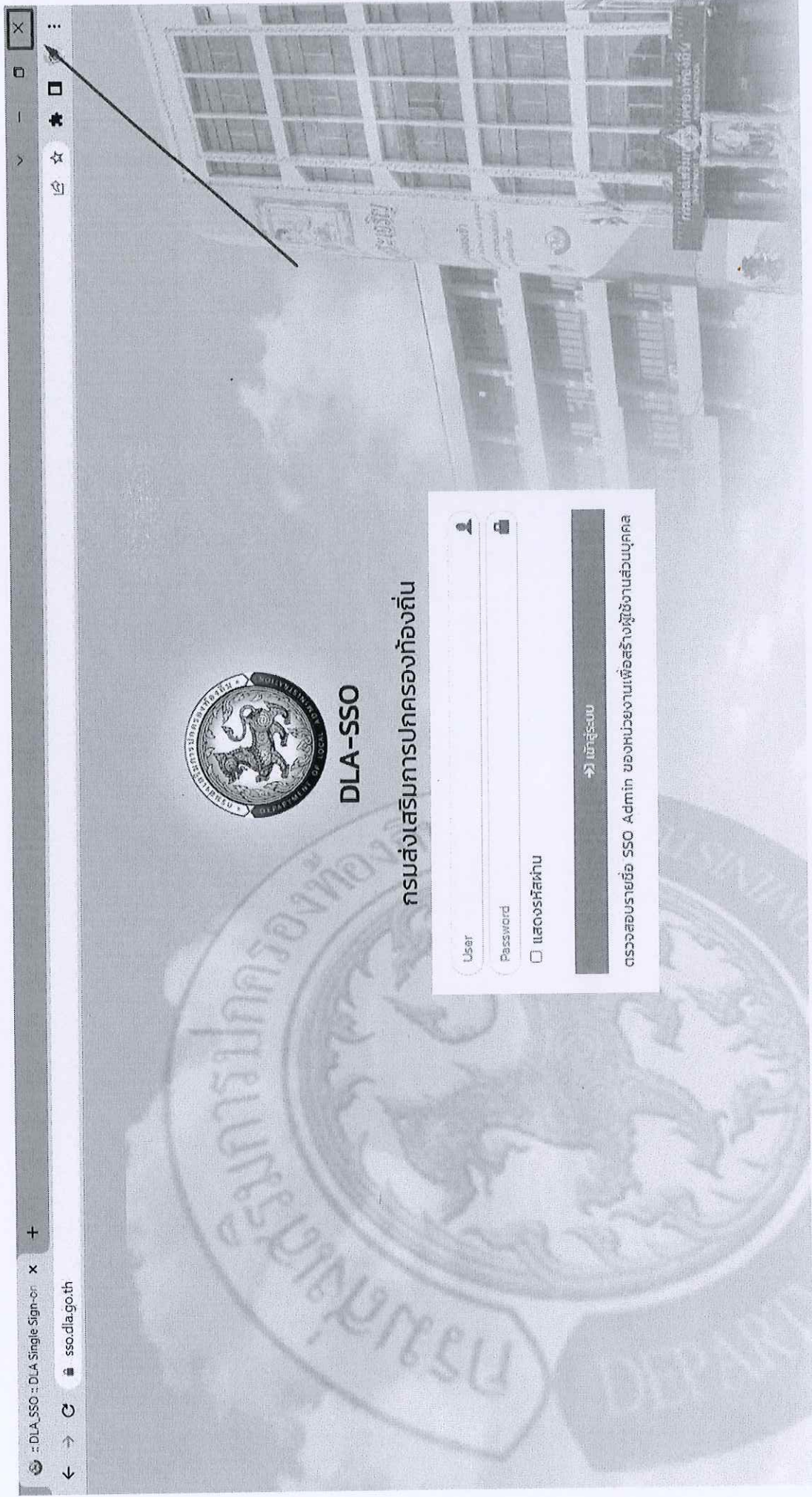
สุ่มรหัสผ่าน

บันทึก

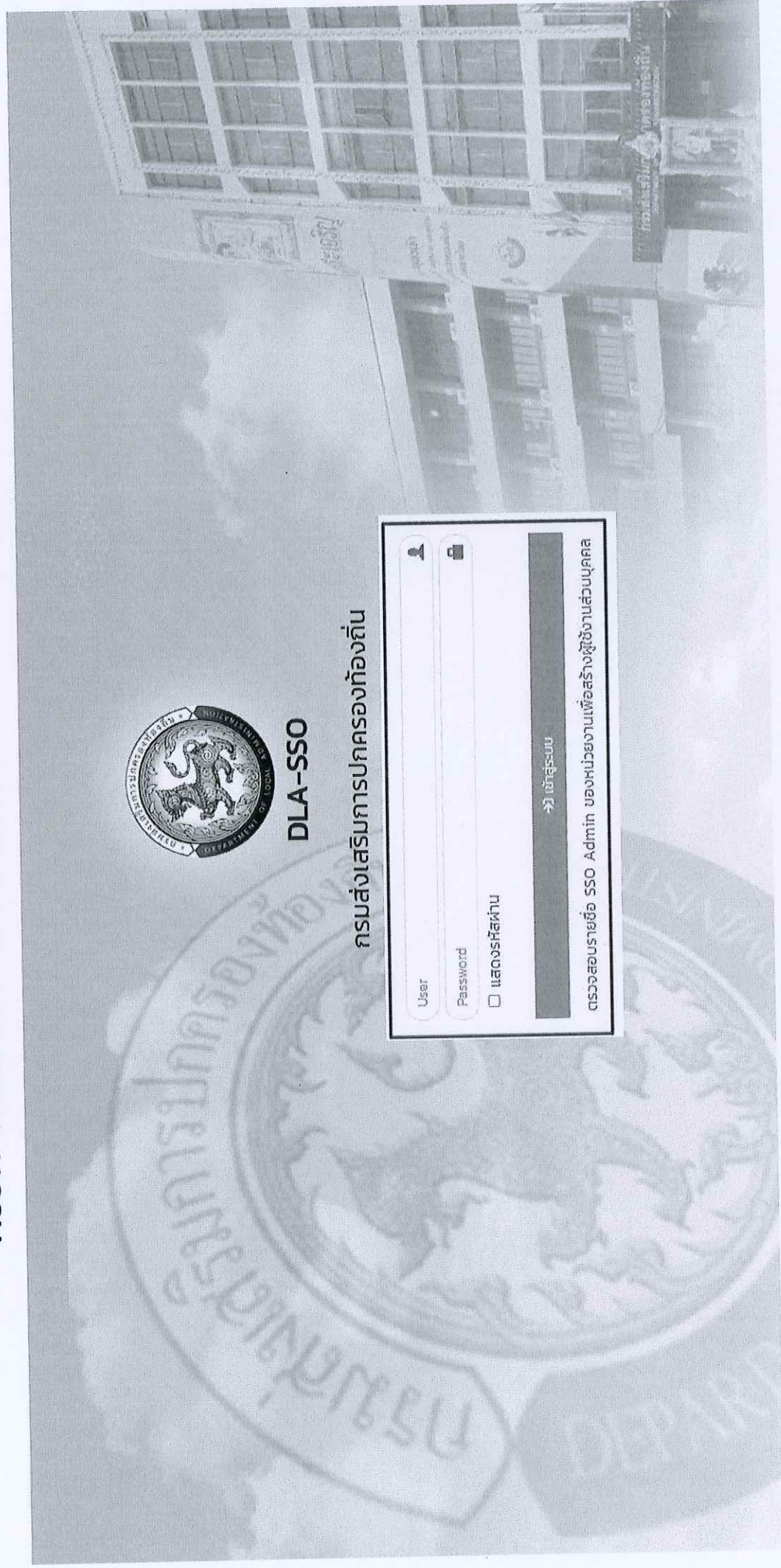
5.คลิก “เข้าใช้งานระบบ” เพื่อเข้าสู่ระบบ LTAX ONLINE



6. กด “ใช้งานระบบ” แล้วตั้งกลับมาหน้าจอ Login ให้กดเปิด Browser



7.เข้าสู่เว็บไซต์ <https://sso.dla.go.th/>
กรอก Username และ Password ใ้หลังจากเปลี่ยนแปลง



8.คลิก “เข้าใช้งานระบบ” เพื่อเข้าสู่ระบบ LTAX ONLINE

ยินดีต้อนรับ : DF LTAX Online | เปลี่ยนรหัสผ่าน | ออกจากระบบ

จังหวัด. พัทลุง อำเภอ. เมืองพัทลุง อปท. สาขา

LTAX
LTAX Online

เข้าใช้งานระบบ [ผู้ดูแลระบบเท่านั้น]

รายชื่อ อปท. ที่เปิดใช้งานระบบแผนที่ภาษีและทะเบียนทรัพย์สิน (LTAX ONLINE)

ลำดับที่	จังหวัด	อำเภอ	อปท.
369	ปราจีนบุรี	ประจันตคาม	อบต.ประจันตคาม
370	ปราจีนบุรี	เมืองปราจีนบุรี	เทศบาลตำบลโคกมะกอก
371	ปราจีนบุรี	เมืองปราจีนบุรี	อบต.โคกไม้ลาย
372	ปราจีนบุรี	เมืองปราจีนบุรี	อบต.ดงพระราม
373	ปราจีนบุรี	เมืองปราจีนบุรี	อบต.บ้านพระ
374	ปราจีนบุรี	ศรีมหาโพธิ	เทศบาลตำบลกรอกสมบูรณ
375	ปราจีนบุรี	ศรีมหาโพธิ	อบต.ท่าตูม
376	ปราจีนบุรี	ศรีมหาโพธิ	อบต.หนองโพรง
377	ปัตตานี	มายอ	อบต.ถนน
378	ปัตตานี	มายอ	อบต.สา Kobon
379	ปัตตานี	ยะหริ่ง	อบต.ตันหยงดालอ
380	ปัตตานี	ยะหริ่ง	อบต.ตาลีอายร์
381	ปัตตานี	ยะหริ่ง	อบต.มะนังยง
382	พระนครศรีอยุธยา	นครหลวง	อบต.แม่ลา
383	พระนครศรีอยุธยา	บางปะหัน	อบต.บางปะหัน
384	พระนครศรีอยุธยา	บางปะอิน	เทศบาลตำบลคลองจิก
385	พระนครศรีอยุธยา	บางปะอิน	เทศบาลตำบลเชียงรากน้อย
386	พระนครศรีอยุธยา	บางปะอิน	อบต.บ้านโพ
387	พระนครศรีอยุธยา	บ้านแพรก	อบต.คลองน้อย
388	พระนครศรีอยุธยา	บ้านแพรก	อบต.สำพะเนียง
389	พระนครศรีอยุธยา	พระนครศรีอยุธยา	เทศบาลนครพระนครศรีอยุธยา
390	พะเยา	จุน	เทศบาลตำบลทุ่งรวงทอง
391	พะเยา	จุน	เทศบาลตำบลห้วยข้าวกล้า

รายชื่อ อปท. ที่เปิดใช้งานระบบแผนที่ภาษีและทะเบียนทรัพย์สิน (LTAX ONLINE)

ลำดับที่	จังหวัด	อำเภอ	อปท.
392	พะเยา	เชียงม่วน	อบต.บ้านมาง
393	พะเยา	ดอกคำใต้	อบต.คือเวียง
394	พะเยา	ดอกคำใต้	เทศบาลเมืองดอกคำใต้
395	พะเยา	ดอกคำใต้	เทศบาลตำบลบ้านถ้ำ
396	พะเยา	ปง	อบต.จิม
397	พะเยา	ภูพานยาว	อบต.ห้วยแก้ว
398	พะเยา	เมืองพะเยา	อบต.แม่ณาเรือ
399	พะเยา	แม่ใจ	เทศบาลตำบลเจริญราษฎร์
400	พะเยา	แม่ใจ	เทศบาลตำบลป่าแฝก
401	พะเยา	แม่ใจ	เทศบาลตำบลแม่ใจ
402	พิจิตร	เกาะยาว	อบต.เกาะยาวน้อย
403	พิจิตร	คุระบุรี	อบต.เกาะพระทอง
404	พิจิตร	เมืองพิจิตร	อบต.ถ้ำน้ำผุด
405	พิจิตร	เมืองพิจิตร	เทศบาลเมืองพิจิตร
406	พิจิตร	กงหรา	อบต.คลองเฉลิม
407	พิจิตร	เขาชัยสน	อบต.ควนขนุน
408	พิจิตร	ควนขนุน	อบต.ชะมวง
409	พิจิตร	ควนขนุน	เทศบาลตำบลดอนทราย
410	พิจิตร	ควนขนุน	เทศบาลตำบลทะเลน้อย
411	พิจิตร	ควนขนุน	อบต.ปันแต
412	พิจิตร	ควนขนุน	เทศบาลตำบลพนาบุตร
413	พิจิตร	ปากพะยูน	อบต.ฝาละมี
414	พิจิตร	ปากพะยูน	เทศบาลตำบลหารเทา



ที่ พย ๐๐๒๓.๓/ ๗๒๙

ถึง เทศบาลเมืองดอกคำใต้

ด้วยสำนักทันตสาธารณสุข กรมอนามัย ขอความอนุเคราะห์ประชาสัมพันธ์การเข้าร่วมกิจกรรมขยายเครือข่ายสถานพัฒนาเด็กปฐมวัยต้นแบบด้านสุขภาพช่องปาก ปี พ.ศ.๒๕๖๖ เพื่อสร้างเครือข่ายสถานพัฒนาเด็กปฐมวัยในการดำเนินงานส่งเสริมสุขภาพช่องปากเด็กปฐมวัยเพื่อให้เด็กปฐมวัยมีสุขภาพช่องปากที่ดี โดยสำนักงานสาธารณสุขจังหวัดพะเยา ได้คัดเลือก ศูนย์พัฒนาเด็กเล็กบ้านใหม่พัฒนาสังกัดเทศบาลเมืองดอกคำใต้ อำเภอดอกคำใต้ จังหวัดพะเยา เข้าร่วมกิจกรรมขยายเครือข่ายสถานพัฒนาเด็กปฐมวัยต้นแบบด้านสุขภาพช่องปาก ปี พ.ศ.๒๕๖๖

ในการนี้ จังหวัดพะเยาขอความร่วมมือเทศบาลเมืองดอกคำใต้ แจ้งศูนย์พัฒนาเด็กเล็กบ้านใหม่พัฒนาเตรียมความพร้อมเข้าร่วมกิจกรรมดังกล่าว รายละเอียดปรากฏตามที่ส่งมาด้วย



กลุ่มงานส่งเสริมและพัฒนาท้องถิ่น

โทร ๐ ๕๕๔๔ ๙๖๒๒ - ๒๔ ต่อ ๑๓

ผู้ประสานงาน : นายสุรเชษฐ์ สิบบุญเรือง

โทร. ๐๖ ๑๓๐๘ ๒๒๗๗

ฝ่าย บพ. กง.บถ. กง.สสค.
 กง.กม. กง.คช.



สถ.พย.
เลขที่ ๑๕๘๘
วันที่ 24 พ.ย. 2565
สำนักงานสาธารณสุขจังหวัดพะเยา
ถนนพหลโยธิน พย. ๕๖๐๐๐

ที่ พย ๐๐๓๓.๐๐๓.๕/ ๑๖๕๘๗

๒๓ พฤศจิกายน ๒๕๖๕

เรื่อง กิจกรรมขยายเครือข่ายสถานพัฒนาเด็กปฐมวัยต้นแบบด้านสุขภาพช่องปาก ปี พ.ศ.๒๕๖๖

เรียน ท้องถิ่นจังหวัดพะเยา

สิ่งที่ส่งมาด้วย หลักเกณฑ์การเข้าร่วมกิจกรรมขยายเครือข่ายสถานพัฒนาเด็กปฐมวัยฯ จำนวน ๑ ฉบับ

ด้วย สำนักทันตสาธารณสุข กรมอนามัย ขอความอนุเคราะห์ประชาสัมพันธ์การเข้าร่วมกิจกรรมขยายเครือข่ายสถานพัฒนาเด็กปฐมวัยต้นแบบด้านสุขภาพช่องปาก ปี พ.ศ.๒๕๖๖ เพื่อสร้างเครือข่ายสถานพัฒนาเด็กปฐมวัยในการดำเนินงานส่งเสริมสุขภาพช่องปากเด็กปฐมวัยเพื่อให้เด็กปฐมวัยมีสุขภาพช่องปากที่ดีนั้น

ในการนี้ สำนักงานสาธารณสุขจังหวัดพะเยา ได้คัดเลือก ศูนย์พัฒนาเด็กเล็กบ้านใหม่พัฒนา สังกัดเทศบาลเมืองดอกคำใต้ อำเภอดอกคำใต้ จังหวัดพะเยา เข้าร่วมกิจกรรมดังกล่าว รายละเอียดการดำเนินกิจกรรมตามเอกสารที่ส่งมาพร้อมนี้ ทั้งนี้ได้มอบหมายให้ นายอุเทน พองวาริน ตำแหน่งทันตแพทย์ปฏิบัติการ เบอร์โทร ๐๘ ๘๒๖๐ ๒๓๖๗ เป็นผู้ประสานงาน

จึงเรียนมาเพื่อโปรดพิจารณา จะเป็นพระคุณ

ขอแสดงความนับถือ

(นายเอกชัย คำลือ)

นายแพทย์สาธารณสุขจังหวัดพะเยา

กลุ่มงานทันตสาธารณสุข
โทร. ๐ ๕๔๔๐ ๙๑๖๒
โทรสาร ๐ ๕๔๔๐ ๙๑๕๘

หลักเกณฑ์การเข้าร่วมกิจกรรมขยายเครือข่ายสถานพัฒนาเด็กปฐมวัยต้นแบบด้านสุขภาพช่องปากเด็กปฐมวัย ในสถานพัฒนาเด็กปฐมวัย ประจำปี พ.ศ.2566

รายละเอียดการเข้าร่วมกิจกรรม ดังนี้

1. วัตถุประสงค์

เพื่อสร้างเครือข่ายสถานพัฒนาเด็กปฐมวัยในการดำเนินงานส่งเสริมสุขภาพช่องปากเด็กปฐมวัยเพื่อให้เด็กปฐมวัยมีสุขภาพช่องปากที่ดี

2. นิยาม

เด็กปฐมวัย หมายถึง เด็กซึ่งมีอายุแรกเกิดถึงหกปีบริบูรณ์

เครือข่าย หมายถึง กลุ่มของสถานพัฒนาเด็กปฐมวัยที่พร้อมจะยกระดับคุณภาพการดูแลเด็กด้านสุขภาพช่องปาก ทั้งการบริหารจัดการ กระบวนการขับเคลื่อนงาน และผลลัพธ์ด้านสุขภาพให้ดีขึ้น โดยมีการติดต่อสื่อสารและแลกเปลี่ยนข้อมูลซึ่งกันและกัน

สถานพัฒนาเด็กปฐมวัย (สพด.) หมายถึง สถานที่รับดูแล พัฒนา จัดประสบการณ์เรียนรู้และการศึกษาสำหรับเด็กปฐมวัย ครอบคลุมตั้งแต่ทารกแรกเกิดถึง 6 ปีหรือก่อนเข้าเรียนชั้นประถมศึกษาปีที่ 1 ที่ใช้ชื่อหลากหลายรวมทุกสังกัดในประเทศไทยได้แก่

๑. กระทรวงมหาดไทย : ศูนย์พัฒนาเด็กเล็กองค์กรปกครองส่วนท้องถิ่น และโรงเรียนอนุบาล

๒. กระทรวงการพัฒนาสังคมและความมั่นคงของมนุษย์: สถานรับเลี้ยงเด็กเอกชน

๓. กรุงเทพมหานคร : ศูนย์พัฒนาเด็กก่อนวัยเรียน (สำนักพัฒนาสังคม) สถานรับเลี้ยงเด็กกลางวัน (สำนักอนามัย) และโรงเรียนอนุบาล (สำนักการศึกษา)

๔. กระทรวงสาธารณสุข : ศูนย์เด็กเล็กในโรงพยาบาล

๕. กระทรวงศึกษาธิการ : โรงเรียนอนุบาล (สำนักงานคณะกรรมการการศึกษาขั้นพื้นฐาน) และโรงเรียนอนุบาลเอกชน (สำนักงานคณะกรรมการส่งเสริมการศึกษาเอกชน)

๖. หน่วยงานอื่นๆ เช่น โรงเรียนอนุบาลสาธิตในมหาวิทยาลัย กระทรวงกลาโหมสำนักงานตำรวจแห่งชาติมูลนิธิ และองค์กรเอกชน

แนวคิด ป.ต.ท หมายถึง รูปแบบของการจัดกิจกรรมในสถานพัฒนาเด็กปฐมวัย ซึ่งได้แก่ กิจกรรม ป.แปรงฟันหลังอาหารกลางวันด้วยยาสีฟันผสมฟลูออไรด์นาน 2 นาที กิจกรรม ต.ตรวจสุขภาพช่องปากโดยครูและทันตบุคลากร และ กิจกรรม ท.เด็กรับประทานอาหารที่มีประโยชน์

3. คุณสมบัติของสถานพัฒนาเด็กปฐมวัยที่เข้าร่วมกิจกรรม

3.1 เป็นสถานพัฒนาเด็กปฐมวัยที่ดูแลเด็กที่มีอายุต่ำกว่า 6 ปี ทุกสังกัด และพร้อมที่จะพัฒนาตนเองด้านสุขภาพช่องปาก (อย่างน้อยจังหวัดละ 1 แห่ง)

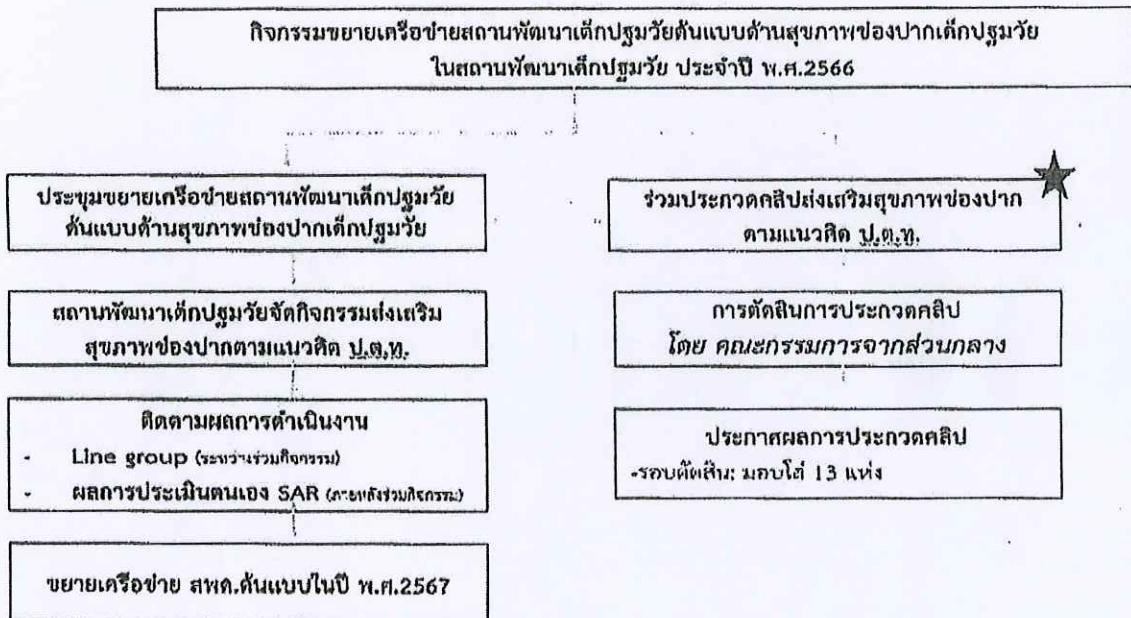
3.2 สถานพัฒนาเด็กปฐมวัยต้องมีผลการประเมินตนเองตามมาตรฐานสถานพัฒนาเด็กปฐมวัยแห่งชาติในระบบ <https://nccs.dcy.go.th/> (อย่างน้อย 1 ปีการศึกษา)

3.3 สถานพัฒนาเด็กปฐมวัยต้องมีเครือข่ายในการร่วมพัฒนางานด้านการส่งเสริมสุขภาพช่องปาก ซึ่งได้แก่ ครอบครัว/ชุมชน, หน่วยบริการ, สถานพัฒนาเด็กปฐมวัย (เช่น ครอบครัว/ชุมชน มีการสื่อสารสร้างความเข้าใจการดูแลสุขภาพช่องปาก สนับสนุนงบประมาณในการพัฒนาสถานพัฒนาเด็กปฐมวัย หน่วยบริการ ให้บริการตามสิทธิประโยชน์ขั้นพื้นฐานของเด็กในสถานพัฒนาเด็กปฐมวัย ได้แก่ การตรวจฟัน การเคลือบฟลูออไรด์)

จัดทำโดย สำนักทันตสาธารณสุข กรมอนามัย

Update 11-11-65

5. ขั้นตอนการเข้าร่วมกิจกรรมขยายเครือข่ายสถานพัฒนาเด็กปฐมวัยต้นแบบด้านสุขภาพช่องปากเด็กปฐมวัย ในสถานพัฒนาเด็กปฐมวัย ประจำปี พ.ศ.2566



หมายเหตุ : ★ สถานพัฒนาเด็กปฐมวัย ที่จะเข้าร่วมประกวดคลิป จะต้องผ่านการเข้าร่วมประชุมเชิงปฏิบัติการขยายเครือข่ายสถานพัฒนาเด็กปฐมวัยต้นแบบด้านสุขภาพช่องปาก ในวันที่ 28 พฤศจิกายน พ.ศ.2565

รายละเอียดการเข้าร่วมกิจกรรมขยายเครือข่ายสถานพัฒนาเด็กปฐมวัยต้นแบบด้านสุขภาพช่องปากเด็กปฐมวัย ในสถานพัฒนาเด็กปฐมวัย ประจำปี พ.ศ.2566

กิจกรรม	วัตถุประสงค์	กลุ่มเป้าหมาย	ระยะเวลา	หมายเหตุ
1. กิจกรรมขยายเครือข่ายสถานพัฒนาเด็กปฐมวัยต้นแบบด้านสุขภาพช่องปากเด็กปฐมวัย				
1.1 ประชุมเชิงปฏิบัติการขยายเครือข่ายสถานพัฒนาเด็กปฐมวัยต้นแบบด้านสุขภาพช่องปากเด็กปฐมวัย (รูปแบบ Online)	เพื่อพัฒนาศักยภาพครูผู้ดูแลเด็ก ในเครือข่ายสถานพัฒนาเด็กปฐมวัยต้นแบบด้านสุขภาพช่องปาก	1.ครูผู้ดูแลเด็ก ใน สหค. 2.หัวหน้า สหค. 3.ทันตบุคลากร และบุคลากรสาธารณสุขที่เกี่ยวข้อง ใน สสจ.และ ศอ.	28 พ.ย. 2565	1.สสจ. และ ศอ. เชียงขวัญ สหค.เข้าร่วมกิจกรรมประชุมขยายเครือข่ายฯ (อย่างน้อยจังหวัดละ 1 แห่ง) 2.ศอ.รวบรวมและส่งชื่อ สหค.ที่เข้าร่วมกิจกรรมให้กับ ส.ทันตสาธารณสุข ภายในวันที่ 18 พ.ย. 2565

กิจกรรม	วัตถุประสงค์	กลุ่มเป้าหมาย	ระยะเวลา	หมายเหตุ
2. กิจกรรมส่งเสริมสุขภาพช่องปากตามแนวคิด ป.ต.ท. ในสถานพัฒนาเด็กปฐมวัย				
2.1 ครูผู้ดูแลเด็กจัดกิจกรรมส่งเสริมสุขภาพช่องปากตามแนวคิด ป.ต.ท.	เพื่อให้ครูผู้ดูแลเด็กจัดกิจกรรมส่งเสริมสุขภาพช่องปากตามแนวคิด ป.ต.ท. ได้อย่างเหมาะสม	1.ครูผู้ดูแลเด็ก ใน สพด. 2.หัวหน้า สพด.	ธ.ค.2565 - ก.พ.2565	
2.2 ครูผู้ดูแลส่งภาพกิจกรรม ป.ต.ท เพื่อแลกเปลี่ยนกิจกรรมการดำเนินงานของ สพด. ผ่าน Line group: ต้นแบบด้านสุขภาพช่องปาก (โดยจัดทำเป็นภาพกิจกรรม 2-3 รูป เข้า Line group. สพด. ต้นแบบด้านสุขภาพช่องปาก เดือนละ 1 ครั้ง นับตั้งแต่เริ่มกิจกรรมในเดือน ธันวาคม)	เพื่อกระตุ้นและติดตามการจัดกิจกรรมส่งเสริมสุขภาพช่องปากตามแนวคิด ป.ต.ท ในเครือข่าย สพด.ต้นแบบด้านสุขภาพช่องปาก	1.ครูผู้ดูแลเด็ก ใน สพด. 2.หัวหน้า สพด.	ธ.ค.2565 - ก.พ.2565	
3. กิจกรรมการประกวดคลิปส่งเสริมสุขภาพช่องปากตามแนวคิด ป.ต.ท.				
3.1 การส่งผลงานเข้าประกวดเพื่อขอรับโล่และใบประกาศ <u>ขั้นตอนที่ 1</u> : สพด. ต้องแจ้งความจำนงค์สมัครเข้าร่วมประกวดคลิปผ่านทางศูนย์อนามัยในเขตพื้นที่ของตนเอง <u>ขั้นตอนที่ 2</u> : สพด.ส่งคลิปวิดีโอการจัดกิจกรรมส่งเสริมสุขภาพช่องปากตามแนวคิด ป.ต.ท. ในสถานพัฒนาเด็กปฐมวัย ความยาวคลิปไม่เกิน 3 นาที ให้แก่ ศูนย์อนามัยในเขตพื้นที่ของตนเอง <u>รายละเอียดเนื้อหาคลิป</u> 3.1.1 การจัดกิจกรรมแปรงฟันหลังอาหารกลางวัน 3.1.2 การจัดกิจกรรมการตรวจสุขภาพช่องปากประจำวัน 3.1.3 การจัดอาหารที่มีประโยชน์ให้เด็กรับประทาน 3.1.4 การจัดกิจกรรมกระตุ้นส่งเสริมการดูแลสุขภาพช่องปากเด็กที่น่าสนใจ <u>ขั้นตอนที่ 3</u> : ศูนย์อนามัยส่งคลิปที่ผ่านการตรวจสอบรายละเอียดมายังสำนักทันตสาธารณสุข ที่ Email :daycare.dental2566@gmail.com	1.เพื่อกระตุ้นและสร้างกระแสการจัดกิจกรรมส่งเสริมสุขภาพช่องปากเด็กปฐมวัยในสถานพัฒนาเด็กปฐมวัย 2.เพื่อเพิ่มภาพลักษณ์ให้กับสถานพัฒนาเด็กปฐมวัยในการจัดกิจกรรมส่งเสริมสุขภาพช่องปากเด็กปฐมวัย	1.ครูผู้ดูแลเด็ก ใน สพด. 2.หัวหน้า สพด.	ม.ค.- ก.พ. 2566 ภายใน 28 ก.ย.2566 เวลา 16.30น.	
4.การตัดสินการประกวด				
รางวัลดีเด่นกิจกรรมประกวดคลิปส่งเสริมสุขภาพช่องปากของเด็กปฐมวัย ภายใต้แนวคิด ป.ต.ท. ประจำปี พ.ศ.2566 จำนวน 13 แห่ง		คณะกรรมการจากส่วนกลางพิจารณา	เม.ย.-พ.ค. 2566	<u>ประกาศผลการพิจารณา ณ เดือน พฤษภาคม 2566</u>

4. คุณสมบัติของผลงาน (คลิปวิดีโอ)

1. สพด.ที่เข้าร่วมการประกวด เป็นผู้รับผิดชอบต่อลิขสิทธิ์ของข้อมูล ได้แก่ เนื้อหา ภาพ เสียง คลิปวิดีโอ ซอฟต์แวร์ หรืออื่นใดที่ใช้ในการผลิตผลงานโดยต้องไม่ละเมิดกฎหมายว่าด้วย ลิขสิทธิ์และทรัพย์สินทางปัญญา ทางผู้จัดกิจกรรม ไม่มี ส่วนในการรับผิดชอบใดๆ ทั้งสิ้น ในกรณีที่มีการละเมิดลิขสิทธิ์ถ้ามีการตรวจสอบพบภายหลังจะถือเป็นโมฆะและถูกเรียกรางวัลคืน

2. ผลการตัดสินของคณะกรรมการถือเป็นที่สุด

3. ผู้ส่งผลงานเข้าประกวดจะต้องกรอกรายละเอียดในแบบฟอร์มการสมัครพร้อมแนบหลักฐาน การสมัครให้ครบถ้วนสมบูรณ์

5. ประเภทรางวัล

5.1 โสรางวัลดีเด่นระดับเขต จำนวน 13 แห่ง

5.2 ใบประกาศนียบัตรการเข้าร่วมประกวดคลิปส่งเสริมสุขภาพช่องปากของเด็กปฐมวัย ภายใต้แนวคิด ป.ต.ท. ประจำปี พ.ศ.2566

หมายเหตุ : โสและใบประกาศนียบัตรมอบในนาม รายชื่อสถานพัฒนาเด็กปฐมวัย

6. ประโยชน์ที่จะได้รับ

6.1 สถานพัฒนาเด็กปฐมวัยได้รับการพัฒนาและยกระดับการส่งเสริมสุขภาพช่องปากเด็กปฐมวัย

6.2 เพิ่มภาพลักษณ์ให้กับสถานพัฒนาเด็กปฐมวัยในการจัดกิจกรรมส่งเสริมสุขภาพช่องปากเด็กปฐมวัย

7. สอบถามรายละเอียด; คุณพรชนนต์ บุญคง โทร 086-3596215

คุณปาจรีย์ภัทร นาควารี โทร 065-5491914

กลุ่มพัฒนาทันตสุขภาพเด็กปฐมวัยและวัยเรียน สำนักทันตสาธารณสุข โทร 02-5904956